

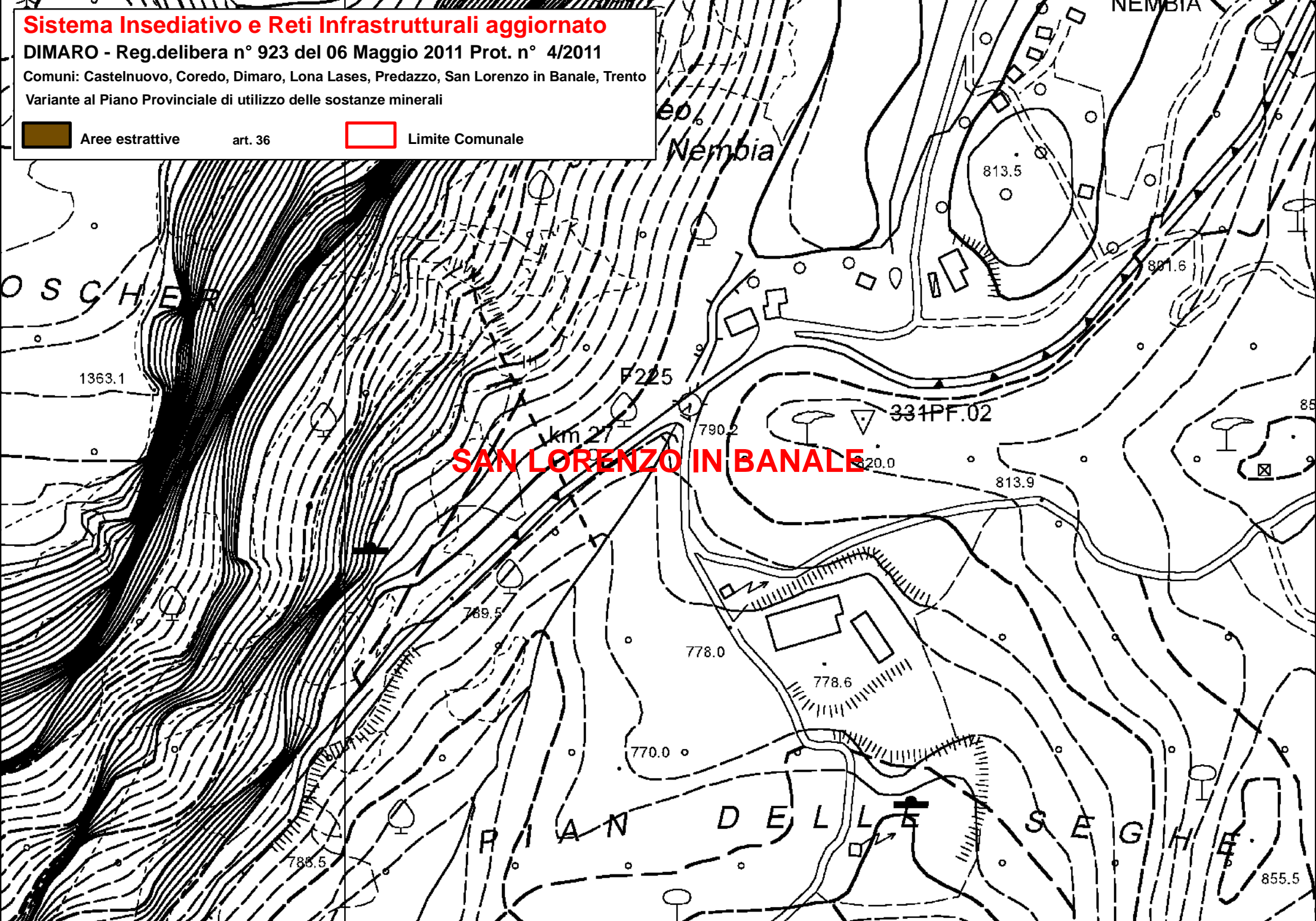
Sistema Insediativo e Reti Infrastrutturali aggiornato

DIMARO - Reg.delibera n° 923 del 06 Maggio 2011 Prot. n° 4/2011

Comuni: Castelnuovo, Coredo, Dimaro, Lona Lases, Predazzo, San Lorenzo in Banale, Trento

Variante al Piano Provinciale di utilizzo delle sostanze minerali

 Aree estrattive art. 36  Limite Comunale





Sistema Insediativo e Reti Infrastrutturali prima dell' aggiornamento

DIMARO - Reg.delibera n° 923 del 06 Maggio 2011 Prot. n° 4/2011

Comuni: Castelnuovo, Coredo, Dimaro, Lona Lases, Predazzo, San Lorenzo in Banale, Trento

Variante al Piano Provinciale di utilizzo delle sostanze minerali

 Aree estrattive art. 36  Limite Comunale

