
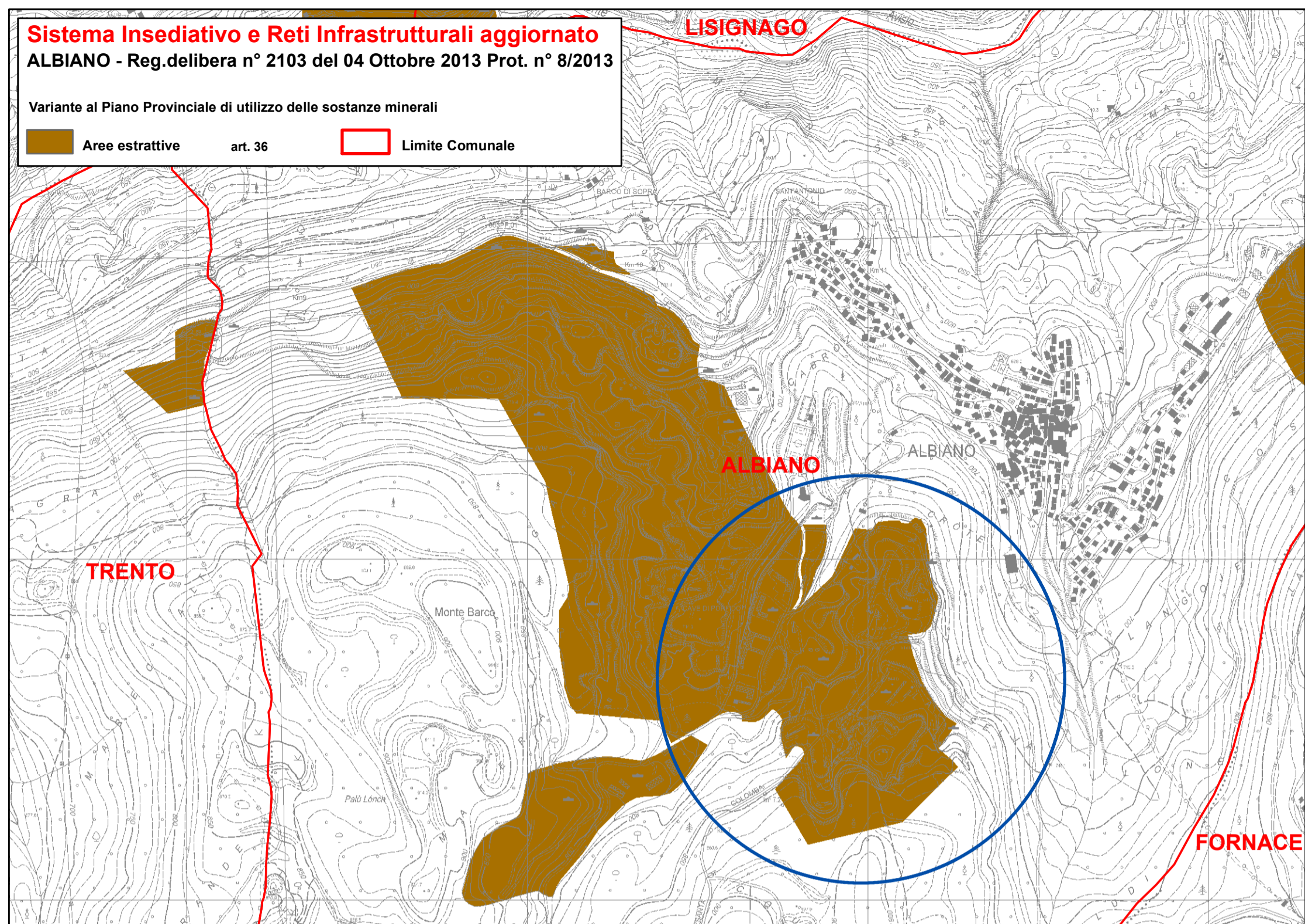


Sistema Insediativo e Reti Infrastrutturali aggiornato
ALBIANO - Reg.delibera n° 2103 del 04 Ottobre 2013 Prot. n° 8/2013



Variante al Piano Provinciale di utilizzo delle sostanze minerali

 Aree estrattive art. 36  Limite Comunale



Sistema Insediativo e Reti Infrastrutturali prima dell' aggiornamento
ALBIANO - Reg.delibera n° 2103 del 04 Ottobre 2013 Prot. n° 8/2013

Variante al Piano Provinciale di utilizzo delle sostanze minerali

 Aree estrattive art. 36  Limite Comunale

