

Tavola PUP: Sistema Insediativo e Reti Infrastrutturali aggiornato

Dettaglio Reti per la mobilità del settore secondario di livello provinciale
Piano stralcio al PTC della Comunità della valle di Cembra
Delibera Giunta Provinciale n° 1440 del dd. 25 Settembre 2020

Reti per la mobilità art. 41

esistente	di progetto	da potenziare	
			Autostrada
			Viabilità principale
			Viabilità locale
			Gallerie

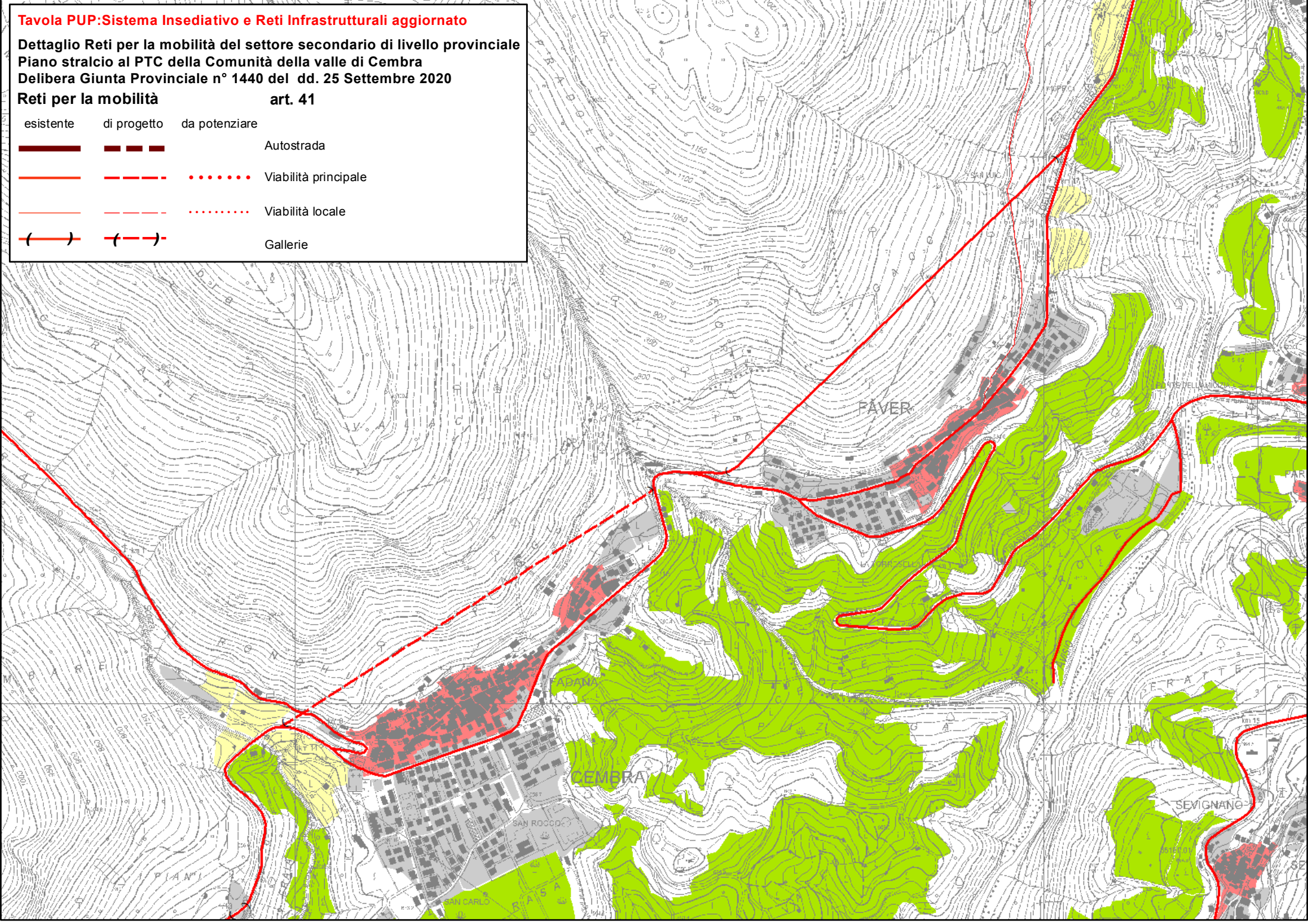


Tavola PUP: Sistema Insediativo e Reti Infrastrutturali prima dell' aggiornamento

Dettaglio Reti per la mobilità del settore secondario di livello provinciale
Piano stralcio al PTC della Comunità della valle di Cembra
Delibera Giunta Provinciale n° 1440 del dd. 25 Settembre 2020

Reti per la mobilità art. 41

esistente	di progetto	da potenziare	
			Autostrada
			Viabilità principale
			Viabilità locale
			Gallerie

