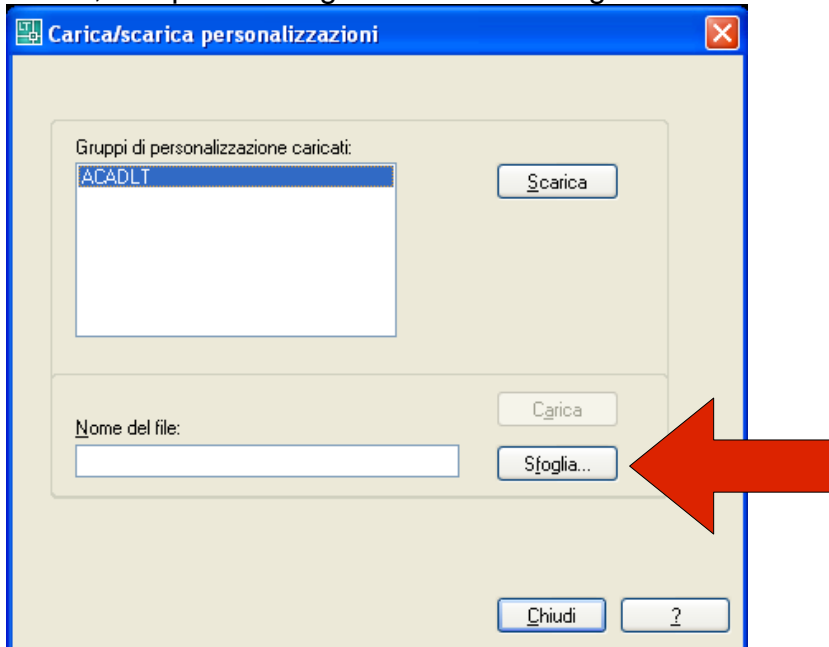


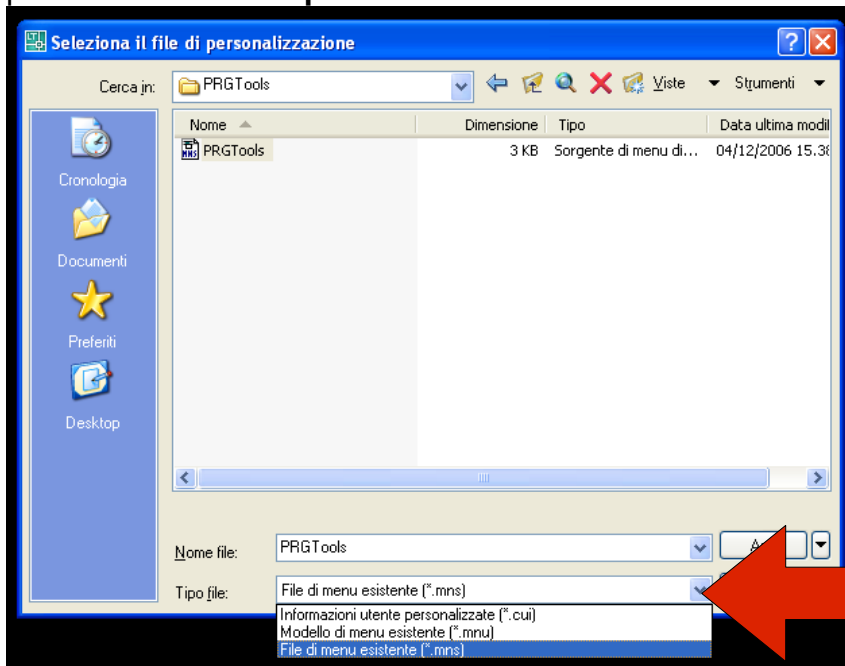
## Caricamento del menu di PRGTools su AutoCAD LT

Solo per le versioni LT di AutoCAD è necessario caricare il menu a tendina 'PRGTools' con il comando CARMENU di AutoCAD

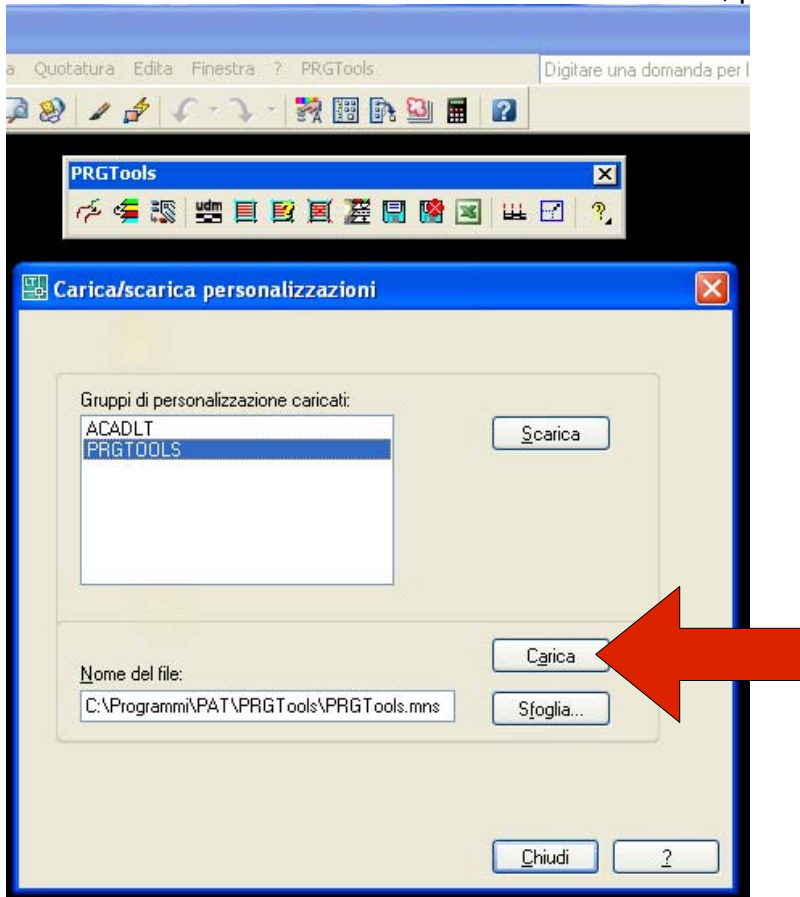
- scrivere alla riga di comando di AutoCAD **CARMENU** (o **\_MENULOAD**) e premere INVIO, comparirà il seguente box di dialogo:



- Premere il bottone 'Sfogli...'  
scegliere come tipo di file 'File di menu esistente (\*.mns)'  
selezionare il file **PRGTools** in **C:\Programmi\PAT\PRGTools\** e premere il bottone 'Apri'



- Premere **'Carica'** nel box di caricamento dei menu, poi **'Chiudi'**.



Il menu e la Barra degli strumenti di PRGTools si caricheranno.

